

Denominazione	Pz.	Materiale
1 Corpo	1	UNI EN 12165 CW617N - DW
2 Manicotto	1	UNI EN 12165 CW617N - DW
3 Sfera	1	UNI EN 12165 CW617N - DW UNI EN 12164 CW617N - DW
4 Sedi tenuta sfera	2	P.T.F.E.
5 Asta	1	UNI EN 12164 CW617N - DW
6 O-Ring tenuta superiore asta	1	VITON 70 Sh A (ASTM D2240)
7 O-Ring tenuta inferiore asta	1	EPDM Perossidico 70 Sh A (ASTM D2240)
8 Leva alluminio	1	AL, painted
Leva acciaio	1	Steel ZN, plastic-covered
Farfalla alluminio	1	AL, painted
9 Vite	1	Zinc-plated Steel
Dado	1	Zinc-plated Steel
* Girello	1	UNI EN 12165 CW617N - DW UNI EN 12164 CW617N - DW
* Codolo	1	UNI EN 12165 CW617N - DW UNI EN 12164 CW617N - DW
* O-ring per tenuta codolo	1	EPDM Perossidico 70 Sh A (ASTM D2240)

(*) Con bocchettone

A ACCESSORI

Vedi prolunga per maniglia Spacing

IT CARATTERISTICHE GENERALI

Passaggio: Totale
Gamma: Da 1/4" a 4"
Attacco femmina da 3/8" a 2": Filettatura UNI EN 10226 (UNI EN ISO 7/1 Rp) (DIN 2999)
Attacco femmina da 2"1/2 a 4": Filettatura UNI EN ISO 228/1 (DIN 259)
Attacco maschio: Filettatura UNI EN 10226 (UNI EN ISO 7/1 R) (DIN 2999)
Codolo e Dado: Filettatura UNI EN ISO 228/1 (DIN 259)
Manovra: Rotazione di 90° dell'organo di manovra.
Organi di manovra: Leva alluminio o acciaio, Farfalla alluminio.

CONDIZIONI DI ESERCIZIO

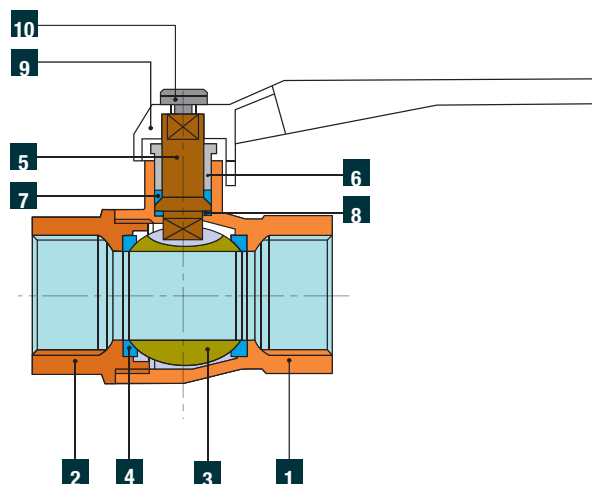
Direzione flusso: Nei due sensi
Temperatura minima e massima di esercizio: -20 °C/+120 °C**
Pressione massima (T=120 °C): 10 bar
Pressione nominale (T=20 °C): Vedere tabelle sottostanti
** In assenza di vapore; per temperature inferiori a 0 °C impiegare miscele di acqua e glicole.

Le valvole devono essere utilizzate in posizione completamente aperta o chiusa.

Le presenti valvole devono essere impiegate alle pressioni indicate a catalogo e sono adatte per impianti sanitari di distribuzione di acqua calda e fredda (Rif. Direttiva 2014/68/EU Art. 13).

Dalla misura dal 1"1/4 non devono essere utilizzate per fluidi del gruppo 1 (sostanze e miscele classificate come pericolose).
Per utilizzi particolari (nel rispetto delle pressioni stabilite per queste valvole e la compatibilità dei diversi fluidi con i materiali costituenti la valvola) vedere tabella compatibilità chimiche negli allegati tecnici del catalogo vigente.

L'ottone CW617N-DW, il Teflon (P.T.F.E.), e gli O-Ring in EPDM Perossidico a contatto con il fluido, sono conformi al D.M. 174 (del 06/04/2004).



Denominazione	Pz.	Materiale
1 Corpo	1	CW617N-UNI-EN 12165
2 Manicotto	1	CW617N-UNI-EN 12165
3 Sfera	1	DELTA C EN1982 CB 745S
4 Guarnizioni sfera	2	P.T.F.E. vergine
5 Asta	1	CW617N-UNI-EN 12164
6 Premistoppa	1	CW617N-UNI-EN 12164
7 Anello di tenuta asta	1	P.T.F.E.
8 Rondella antifrizione	1	P.T.F.E.
9 Leva	1	Alluminio plastificato con resina epossidica rossa
10 Vite	1	Acciaio zincato

IT CARATTERISTICHE GENERALI

Passaggio: Totale
Gamma: Da 2"1/2 a 3"
Attacco femmina da 2"1/2 a 3": Filettatura UNI EN ISO 228/1 (DIN 259)
Manovra: Rotazione di 90° dell'organo di manovra.
Organi di manovra: Leva in alluminio plastificato.

CONDIZIONI DI ESERCIZIO

Direzione flusso: Nei due sensi
Temperatura massima di esercizio: 120 °C **
Pressione massima (T=120 °C): 10 bar
Pressione nominale (T=20 °C): 10 bar
** In assenza di vapore.

Le valvole devono essere utilizzate in posizione completamente aperta o chiusa.

Le presenti valvole devono essere impiegate alle pressioni indicate a catalogo e sono adatte per impianti sanitari di distribuzione di acqua calda e fredda (Rif. Direttiva 2014/68/EU Art. 13).

Non devono essere utilizzate per fluidi del gruppo 1 (sostanze e miscele classificate come pericolose).

Per utilizzi particolari (nel rispetto delle pressioni stabilite per queste valvole e la compatibilità dei diversi fluidi con i materiali costituenti la valvola) vedere tabella compatibilità chimiche negli allegati tecnici del catalogo vigente.

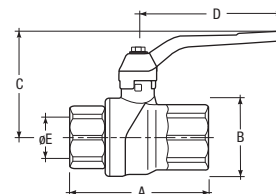
L'ottone CW617N, DELTA C EN1982 CB 745S e il Teflon (P.T.F.E.) a contatto con il fluido, sono conformi al D.M. 174 (del 06/04/2004).

GP 2240
GP 2210
EVOLUTION

Valvola a sfera Femmina-Femmina nichelata, con leva alluminio verniciata.

(*) Nota: Le valvole da 2"1/2 - 3" - 4" sono con filettatura ISO 228/1 e vengono fornite con le leve smontate.

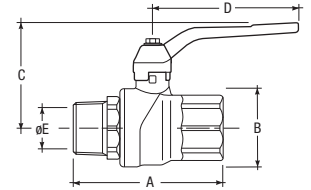
(**) Articoli ad esaurimento.



CODICE	Misura	A mm	øB mm	C mm	D mm	øE mm	gr	PN	Conf. pz/sc	Master pz/sc
VERSIONE BLU										
80001014	1/4"	45	26	47	85	10	140	50	36	144
80001038	3/8"	47	26	47	85	10	141	50	36	144
80001012	1/2"	56	31	49	85	15	175	50	36	144
80001034	3/4"	67	38	53	85	20	280	40	24	96
80001100	1"	80	46	63	105	25	460	30	12	48
80001114	1"1/4	94	57	69	105	32	675	25	8	32
80001112	1"1/2	103	68	86	135	40	987	25	4	16
80001200	2"	126	85	94	135	50	1650	16	4	16
80001212	2"1/2 (*) (**)	127	110	119	240	64	3060	15	1	8
NEW 80002212	2"1/2	130	-	112	270	63	2850	10	1	10
80001300	3" (*) (**)	149	135	129	240	76	3970	15	1	6
NEW 80002300	3"	150	-	123	270	76	3635	10	1	8
80001400	4" (*)	185,5	164	153	300	100	7835	15	1	2
VERSIONE ROSSA										
86001014	1/4"	45	26	47	85	10	140	50	36	144
86001038	3/8"	47	26	47	85	10	141	50	36	144
86001012	1/2"	56	31	49	85	15	175	50	36	144
86001034	3/4"	67	38	53	85	20	280	40	24	96
86001100	1"	80	46	63	105	25	460	30	12	48
86001114	1"1/4	94	57	69	105	32	675	25	8	32
86001112	1"1/2	103	68	86	135	40	987	25	4	16
86001200	2"	126	85	94	135	50	1650	16	4	16
08007212	2"1/2 (*) (**)	127	110	119	240	64	3060	15	1	8
NEW 86002212	2"1/2	130	-	112	270	63	2850	10	1	10
08007300	3" (*) (**)	149	135	129	240	76	3970	15	1	6
NEW 86002300	3"	150	-	123	270	76	3635	10	1	8
08007400	4" (*)	185,5	164	153	300	100	7835	15	1	2
VERSIONE NERA										
81001012	1/2"	56	31	49	85	15	175	50	36	144
81001034	3/4"	67	38	53	85	20	280	40	24	96
81001100	1"	80	46	63	105	25	460	30	12	48
81001114	1"1/4	94	57	69	105	32	675	25	8	32
81001112	1"1/2	103	68	86	135	40	987	25	4	16
81001200	2"	126	85	94	135	50	1650	16	4	16
08107212	2"1/2 (*) (**)	127	110	119	240	64	3060	15	1	8
NEW 81002212	2"1/2	130	-	112	270	63	2850	10	1	10
08107300	3" (*) (**)	149	135	129	240	76	3970	15	1	6
NEW 81002300	3"	150	-	123	270	76	3635	10	1	8
08107400	4" (*)	185,5	164	153	300	100	7835	15	1	2

GP 2240
EVOLUTION

Valvola a sfera Maschio-Femmina nichelata, con leva alluminio verniciata.



A

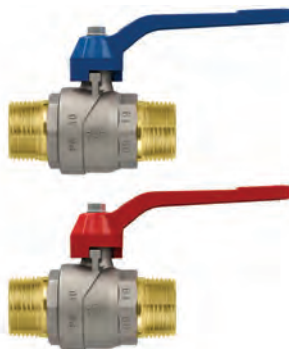
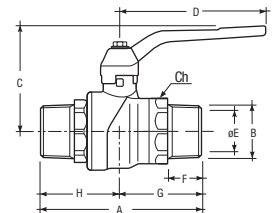
CODICE	Misura	A mm	øB mm	C mm	D mm	øE mm	gr	PN	Conf. pz/sc	Master pz/sc
VERSIONE BLU										
80004014	1/4"	51	26	47	85	10	146	50	36	144
80004038	3/8"	52	26	47	85	10	160	50	36	144
80004012	1/2"	60	31	49	85	15	181	50	36	144
80004034	3/4"	70	38	53	85	20	287	40	24	96
80004100	1"	83	46	63	105	25	510	30	12	48
80004114	1"1/4	97	57	69	105	32	710	25	8	32
80004112	1"1/2	110	68	86	135	40	1080	25	4	16
80004200	2"	134	85	94	135	50	1700	16	4	16

CODICE	Misura	A mm	øB mm	C mm	D mm	øE mm	gr	PN	Conf. pz/sc	Master pz/sc
VERSIONE ROSSA										
86004014	1/4"	51	26	47	85	10	146	50	36	144
86004038	3/8"	52	26	47	85	10	160	50	36	144
86004012	1/2"	60	31	49	85	15	181	50	36	144
86004034	3/4"	70	38	53	85	20	287	40	24	96
86004100	1"	83	46	63	105	25	510	30	12	48
86004114	1"1/4	97	57	69	105	32	710	25	8	32
86004112	1"1/2	110	68	86	135	40	1080	25	4	16
86004200	2"	134	85	94	135	50	1700	16	4	16

CODICE	Misura	A mm	øB mm	C mm	D mm	øE mm	gr	PN	Conf. pz/sc	Master pz/sc
VERSIONE NERA										
81004012	1/2"	60	31	49	85	15	181	50	36	144
81004034	3/4"	70	38	53	85	20	287	40	24	96
81004100	1"	83	46	63	105	25	510	30	12	48
81004114	1"1/4	97	57	69	105	32	710	25	8	32
81004112	1"1/2	110	68	86	135	40	1080	25	4	16
81004200	2"	134	85	94	135	50	1700	16	4	16

GP 2240
EVOLUTION

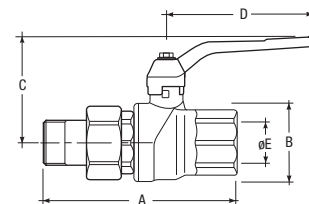
Valvola a sfera Maschio-Maschio nichelata, con Leva alluminio verniciata.



CODICE	Misura	DN	A mm	øB mm	C mm	D mm	øE mm	F mm	G mm	H mm	Ch1 mm	gr	PN	Conf. pz/sc	Master pz/sc
VERSIONE BLU															
6046R104	1/2"	15	61	1/2"	49,5	85	15	14,8	29	32	25	185	50	36	144
6046R105	3/4"	20	71,3	3/4"	53	85	20	16,5	34,5	36,8	31	295	40	24	96
6046R106	1"	25	83	1"	63	105	25	19,5	40	43	38	475	30	12	48
VERSIONE ROSSA															
6004R104	1/2"	15	61	1/2"	49,5	85	15	14,8	29	32	25	185	50	36	144
6004R105	3/4"	20	71,3	3/4"	53	85	20	16,5	34,5	36,8	31	295	40	24	96
6004R106	1"	25	83	1"	63	105	25	19,5	40	43	38	475	30	12	48

GP 2240

Valvola a sfera Femmina-Bocchettone nichelata, con Leva alluminio verniciata.

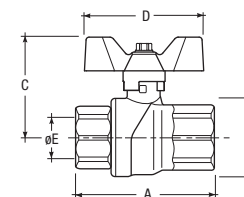


A

CODICE	Misura	A mm	øB mm	C mm	D mm	øE mm	gr	PN	Conf. pz/sc	Master pz/sc
VERSIONE BLU										
80005013	1/2"	82	31	49	85	15	245	50	24	96
80005035	3/4"	94	38	53	85	20	395	40	18	72
80005101	1"	109	46	63	105	25	650	30	12	48
80005115	1"1/4	125	57	69	105	32	880	25	8	32
VERSIONE ROSSA										
86005013	1/2"	82	31	49	85	15	245	50	24	96
86005035	3/4"	94	38	53	85	20	395	40	18	72
86005101	1"	109	46	63	105	25	650	30	12	48
86005115	1"1/4	125	57	69	105	32	880	25	8	32

GP 2240
EVOLUTION

Valvola a sfera Femmina-Femmina nichelata, con farfalla in alluminio verniciata.

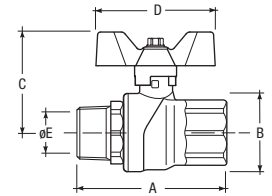


A

CODICE	Misura	A mm	øB mm	C mm	D mm	øE mm	gr	PN	Conf. pz/sc	Master pz/sc
VERSIONE BLU										
80001015	1/4"	45	26	42	60	10	140	50	36	144
80001039	3/8"	47	26	42	60	10	140	50	36	144
80001013	1/2"	56	31	46	60	15	175	50	36	144
80001035	3/4"	67	38	49	60	20	280	40	24	96
80001101	1"	80	46	56	65	25	455	30	12	48
80001115	1"1/4	94	57	62	65	32	660	25	8	32
VERSIONE ROSSA										
86001015	1/4"	45	26	42	60	10	140	50	36	144
86001039	3/8"	47	26	42	60	10	140	50	36	144
86001013	1/2"	56	31	46	60	15	175	50	36	144
86001035	3/4"	67	38	49	60	20	280	40	24	96
86001101	1"	80	46	56	65	25	455	30	12	48
86001115	1"1/4	94	57	62	65	32	660	25	8	32
VERSIONE NERA										
81001013	1/2"	56	31	46	60	15	175	50	36	144
81001035	3/4"	67	38	49	60	20	280	40	24	96
81001101	1"	80	46	56	65	25	455	30	12	48
81001115	1"1/4	94	57	62	65	32	660	25	8	32

GP 2240
EVOLUTION

Valvola a sfera Maschio-Femmina nichelata, con Farfalla in alluminio verniciata.

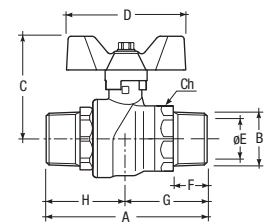


A

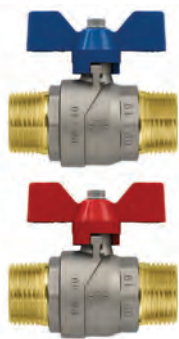
CODICE	Misura	A mm	øB mm	C mm	D mm	øE mm	gr	PN	Conf. pz/sc	Master pz/sc
VERSIONE BLU										
80004015	1/4"	51	26	42	60	10	140	50	36	144
80004039	3/8"	52	26	42	60	10	140	50	36	144
80004013	1/2"	60	31	46	60	15	180	50	36	144
80004035	3/4"	70	38	49	60	20	290	40	24	96
80004101	1"	83	46	56	65	25	470	30	12	48
80004115	1"1/4	97	57	62	65	32	720	25	8	32
VERSIONE ROSSA										
86004015	1/4"	51	26	42	60	10	140	50	36	144
86004039	3/8"	52	26	42	60	10	140	50	36	144
86004013	1/2"	60	31	46	60	15	180	50	36	144
86004035	3/4"	70	38	49	60	20	290	40	24	96
86004101	1"	83	46	56	65	25	470	30	12	48
86004115	1"1/4	97	57	62	65	32	720	25	8	32
VERSIONE NERA										
81004013	1/2"	60	31	46	60	15	180	50	36	144
81004035	3/4"	70	38	49	60	20	290	40	24	96
81004101	1"	83	46	56	65	25	470	30	12	48
81004115	1"1/4	97	57	62	65	32	720	25	8	32

GP 2240
EVOLUTION

Valvola a sfera Maschio-Maschio nichelata, con Farfalla in alluminio verniciata.



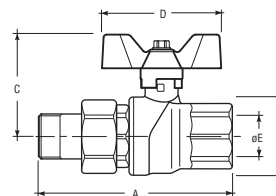
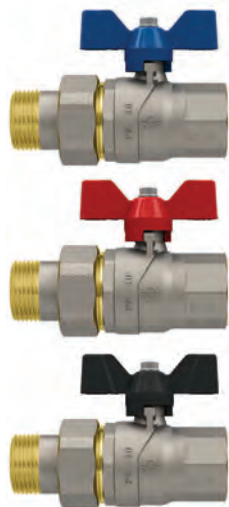
A



CODICE	Misura	DN mm	A mm	øB mm	C mm	D mm	øE mm	F mm	G mm	H mm	Ch1 mm	gr	PN	Conf. pz/sc	Master pz/sc
VERSIONE BLU															
6041R104	1/2"	15	61	1/2"	14,8	60	15	46	29	32	25	185	50	36	144
6041R105	3/4"	20	71,3	3/4"	16,5	60	20	49,5	34,5	36,8	31	295	40	24	96
6041R106	1"	25	83	1"	19,5	65	25	56	40	43	38	475	30	12	48
VERSIONE ROSSA															
6021R104	1/2"	15	61	1/2"	14,8	60	15	46	29	32	25	185	50	36	144
6021R105	3/4"	20	71,3	3/4"	16,5	60	20	49,5	34,5	36,8	31	295	40	24	96
6021R106	1"	25	83	1"	19,5	65	25	56	40	43	38	475	30	12	48

GP 2240
EVOLUTION

Valvola a sfera Femmina-Bocchettone nichelata, con Farfalla in alluminio verniciata.

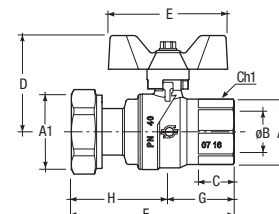
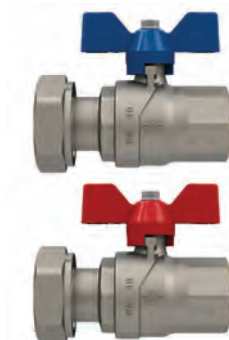


A

CODICE	Misura	A mm	øB mm	C mm	D mm	øE mm	gr	PN	Conf. pz/sc	Master pz/sc
VERSIONE BLU										
80005012	1/2"	82	31	46	60	15	248	50	36	144
80005034	3/4"	94	38	49	60	20	400	40	24	96
80005100	1"	109	46	56	65	25	646	30	12	48
80005114	1"1/4	125	57	62	65	32	873	25	8	32
VERSIONE ROSSA										
86005012	1/2"	82	31	46	60	15	248	50	36	144
86005034	3/4"	94	38	49	60	20	400	40	24	96
86005100	1"	109	46	56	65	25	646	30	12	48
86005114	1"1/4	125	57	62	65	32	873	25	8	32
VERSIONE NERA										
81005012	1/2"	82	31	46	60	15	248	50	36	144
81005034	3/4"	94	38	49	60	20	400	40	24	96
81005100	1"	109	46	56	65	25	646	30	12	48
81005114	1"1/4	125	57	62	65	32	873	25	8	32

GP 2240
EVOLUTION

Valvola a sfera Femmina-Dado Girevole nichelata, con Farfalla in alluminio verniciata.



A

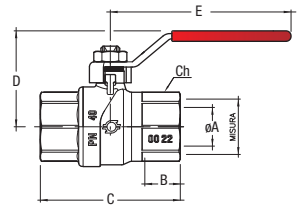
CODICE	Misura	A	A1	øB mm	C mm	D mm	E mm	F mm	G mm	H mm	Ch1 mm	gr	PN	Conf. pz/sc	Master pz/sc
VERSIONE BLU															
6067R077	1/2"x3/4"	1/2"	3/4"	15	17	46	60	73,2	28,5	44,7	25	230	50	30	120
6067R080	3/4"x3/4"	3/4"	3/4"	20	18,3	49,5	60	81,9	33,5	48,4	31	327	40	18	72
6067R081	3/4"x1"	3/4"	1"	20	18,3	49,5	60	82,3	33,5	48,8	31	340	40	18	72
6067R085	1"x1"1/4	1"	1"1/4	25	22	56	65	93,5	40	53,5	38	535	30	12	48
VERSIONE ROSSA															
6068R077	1/2"x3/4"	1/2"	3/4"	15	17	46	60	73,2	28,5	44,7	25	230	50	30	120
6068R080	3/4"x3/4"	3/4"	3/4"	20	18,3	49,5	60	81,9	33,5	48,4	31	327	40	18	72
6068R081	3/4"x1"	3/4"	1"	20	18,3	49,5	60	82,3	33,5	48,8	31	340	40	18	72
6068R085	1"x1"1/4	1"	1"1/4	25	22	56	65	93,5	40	53,5	38	535	30	12	48

GP 2240
EVOLUTION



Valvola a sfera Femmina-Femmina nichelata, con Leva acciaio plastificata rossa.

(*) Nota: Le valvole da 2"1/2 - 3" - 4" sono con filettatura ISO 228/1e vengono fornite con le leve smontate.
Articoli ad esaurimento.

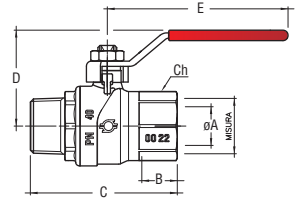


CODICE	Misura	DN	øA mm	B mm	C mm	D mm	E mm	Ch mm	gr	PN	Conf. pz/sc	Master pz/sc
80008014	1/4"	8	10	12,5	45	41	86	20	154	50	36	144
80008038	3/8"	10	10	13	47	41	86	20	158	50	36	144
80008012	1/2"	15	15	17	56	43	86	25	195	50	36	144
80008034	3/4"	20	20	18,3	67	46	86	31	297	40	24	96
80008100	1"	25	25	22	80	58	112	38	495	30	12	48
80008114	1"1/4	32	32	24	94	63	112	47	700	25	8	32
80008112	1"1/2	40	40	24	103	73	143	53	1070	25	4	16
80008200	2"	50	50	28,5	126	81	143	66	1755	16	4	16
08008826	2"1/2 (*)	64	65	22	127	119	240	84	3200	15	1	8
08008828	3" (*)	76	80	25	149	120	240	97	4110	15	1	6
08008830	4" (*)	100	100	29	185,5	149	251	124	8030	15	1	2

GP 2240
EVOLUTION



Valvola a sfera Maschio-Femmina nichelata, con Leva acciaio plastificata rossa.

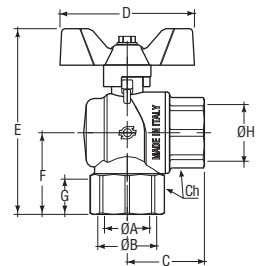


CODICE	Misura	DN	øA mm	B mm	C mm	D mm	E mm	Ch mm	gr	PN	Conf. pz/sc	Master pz/sc
80008514	1/4"	8	10	12,5	51	41	86	20	154	50	36	144
80008538	3/8"	10	10	13	52	41	86	20	158	50	36	144
80008512	1/2"	15	15	17	60	43	86	25	195	50	36	144
80008534	3/4"	20	20	18,3	70	46	86	31	297	40	24	96
80008600	1"	25	25	22	83	58	112	38	495	30	12	48
80008614	1"1/4	32	32	24	97	63	112	47	700	25	8	32
80008612	1"1/2	40	40	24	110	73	143	53	1070	25	4	16
80008700	2"	50	50	28,5	134	81	143	66	1755	16	4	16

GP 2240
EVOLUTION



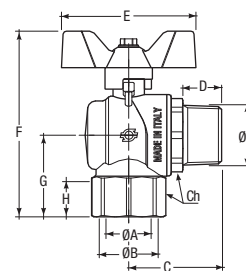
Valvola a sfera a squadra Femmina-Femmina nichelata, con Farfalla in alluminio verniciata.



CODICE	Misura	øA mm	B mm	C mm	D mm	E mm	F mm	G mm	H mm	Ch mm	gr	Conf. pz/sc	Master pz/sc
VERSIONE BLU													
6770R104	1/2"x1/2"	15	1/2"	30	60	77.3	32.5	17	1/2"	25	196	36	144
6770R105	3/4"x3/4"	20	3/4"	34.5	60	86.6	38	18.3	3/4"	31	307	24	96
6770R106	1"x1"	25	1"	41.5	65	99.5	45	22	1"	38	505	12	48
6770R107	1"1/4x1"1/4	32	1"1/4	48.5	65	113	53	24	1"1/4	47	807	8	32
VERSIONE ROSSA													
6778R104	1/2"x1/2"	15	1/2"	30	60	77.3	32.5	17	1/2"	25	196	36	144
6778R105	3/4"x3/4"	20	3/4"	34.5	60	86.6	38	18.3	3/4"	31	307	24	96
6778R106	1"x1"	25	1"	41.5	65	99.5	45	22	1"	38	505	12	48
6778R107	1"1/4x1"1/4	32	1"1/4	48.5	65	113	53	24	1"1/4	47	807	8	32

GP 2240
EVOLUTION

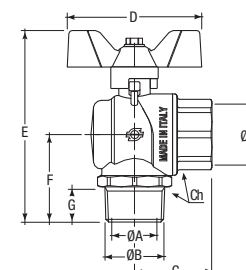
Valvola a sfera a squadra Femmina-Maschio nichelata,
con Farfalla in alluminio verniciata.



CODICE	Misura	A mm	B mm	C mm	D mm	E mm	F mm	G mm	H mm	I mm	Ch mm	gr	Conf. pz/sc	Master pz/sc
VERSIONE BLU														
6771R104	1/2"x1/2"	15	1/2"	35.5	14.8	60	77.3	32.5	17	1/2"	25	208	36	144
6771R105	3/4"x3/4"	20	3/4"	40.5	16.5	60	86.6	38	18.3	3/4"	31	319	24	96
6771R106	1"x1"	25	1"	47.5	19.5	65	99.5	45	22	1"	38	535	12	48
VERSIONE ROSSA														
6779R104	1/2"x1/2"	15	1/2"	35.5	14.8	60	77.3	32.5	17	1/2"	25	208	36	144
6779R105	3/4"x3/4"	20	3/4"	40.5	16.5	60	86.6	38	18.3	3/4"	31	319	24	96
6779R106	1"x1"	25	1"	47.5	19.5	65	99.5	45	22	1"	38	535	12	48

GP 2240
EVOLUTION

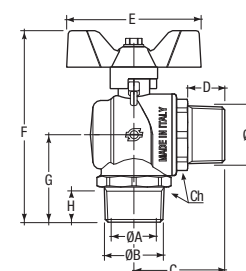
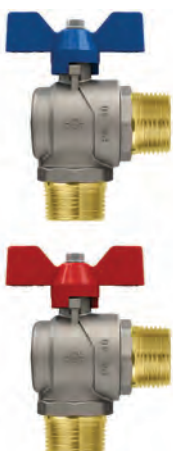
Valvola a sfera a squadra Maschio-Femmina nichelata,
con Farfalla in alluminio verniciata.



CODICE	Misura	A mm	B mm	C mm	D mm	E mm	F mm	G mm	H mm	Ch mm	gr	Conf. pz/sc	Master pz/sc
VERSIONE BLU													
6772R104	1/2"x1/2"	15	1/2"	30	60	79,8	35	14,8	1/2"	25	198	36	144
6772R105	3/4"x3/4"	20	3/4"	34,5	60	89,6	41	16,5	3/4"	31	309	24	96
6772R106	1"x1"	25	1"	41,5	65	102	47,5	19,5	1"	38	513	12	48
VERSIONE ROSSA													
6780R104	1/2"x1/2"	15	1/2"	30	60	79,8	35	14,8	1/2"	25	198	36	144
6780R105	3/4"x3/4"	20	3/4"	34,5	60	89,6	41	16,5	3/4"	31	309	24	96
6780R106	1"x1"	25	1"	41,5	65	102	47,5	19,5	1"	38	513	12	48

GP 2240
EVOLUTION

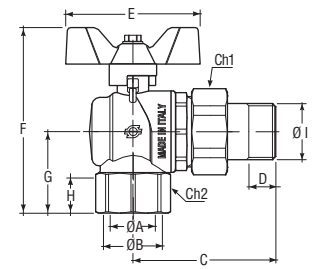
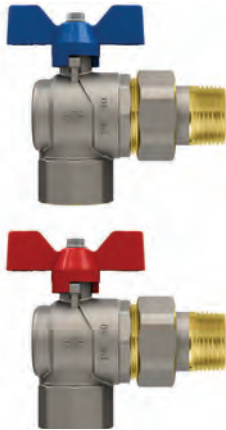
Valvola a sfera a squadra Maschio-Maschio nichelata,
con Farfalla in alluminio verniciata.



CODICE	Misura	A mm	B mm	C mm	D mm	E mm	F mm	G mm	H mm	I mm	Ch mm	gr	Conf. pz/sc	Master pz/sc
VERSIONE BLU														
6773R104	1/2"x1/2"	15	1/2"	35,5	14,8	60	79,8	35	14,8	1/2"	25	210	36	144
6773R105	3/4"x3/4"	20	3/4"	40,5	16,5	60	89,6	41	16,5	3/4"	31	321	24	96
6773R106	1"x1"	25	1"	47,5	19,5	65	102	47,5	19,5	1"	38	543	12	48
VERSIONE ROSSA														
6781R104	1/2"x1/2"	15	1/2"	35,5	14,8	60	79,8	35	14,8	1/2"	25	210	36	144
6781R105	3/4"x3/4"	20	3/4"	40,5	16,5	60	89,6	41	16,5	3/4"	31	321	24	96
6781R106	1"x1"	25	1"	47,5	19,5	65	102	47,5	19,5	1"	38	543	12	48

GP 2240
EVOLUTION

Valvola a sfera a squadra Femmina-Bocchettone nichelata,
con Farfalla in alluminio verniciata.

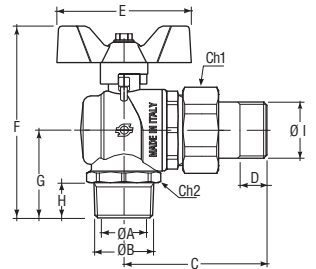


A

CODICE	Misura	A mm	B mm	C mm	D mm	E mm	F mm	G mm	H mm	I mm	Ch1 mm	Ch2 mm	gr	Conf. pz/sc	Master pz/sc
VERSIONE BLU															
6774R076	1/2"x1/2"	15	1/2"	56,5	10	60	77,3	32,5	17	1/2"	30	25	273	30	120
6774R080	3/4"x3/4"	20	3/4"	63,5	12	60	86,6	38	18,3	3/4"	37	31	425	18	72
6774R084	1"x1"	25	1"	73,5	14	65	99,5	45	22	1"	46	38	690	10	40
VERSIONE ROSSA															
6782R076	1/2"x1/2"	15	1/2"	56,5	10	60	77,3	32,5	17	1/2"	30	25	273	30	120
6782R080	3/4"x3/4"	20	3/4"	63,5	12	60	86,6	38	18,3	3/4"	37	31	425	18	72
6782R084	1"x1"	25	1"	73,5	14	65	99,5	45	22	1"	46	38	690	10	40

GP 2240
EVOLUTION

Valvola a sfera a squadra Maschio-Bocchettone nichelata,
con Farfalla in alluminio verniciata.

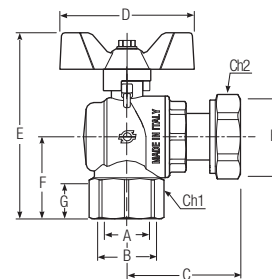


A

CODICE	Misura	A mm	B mm	C mm	D mm	E mm	F mm	G mm	H mm	I mm	Ch1 mm	Ch2 mm	gr	Conf. pz/sc	Master pz/sc
VERSIONE BLU															
6775R076	1/2"x1/2"	15	1/2"	56,5	10	60	79,8	35	14,8	1/2"	30	25	275	30	120
6775R080	3/4"x3/4"	20	3/4"	63,5	12	60	89,6	41	16,5	3/4"	37	31	428	18	72
6775R084	1"x1"	25	1"	73,5	14	65	102	47,5	19,5	1"	46	38	697	10	40
VERSIONE ROSSA															
6783R076	1/2"x1/2"	15	1/2"	56,5	10	60	79,8	35	14,8	1/2"	30	25	275	30	120
6783R080	3/4"x3/4"	20	3/4"	63,5	12	60	89,6	41	16,5	3/4"	37	31	428	18	72
6783R084	1"x1"	25	1"	73,5	14	65	102	47,5	19,5	1"	46	38	697	10	40

GP 2240
EVOLUTION

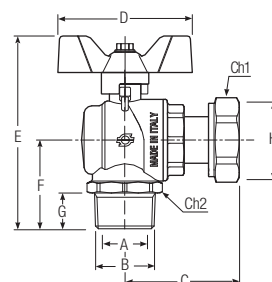
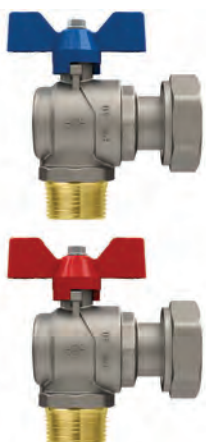
Valvola a sfera a squadra Femmina-Dado girevole nichelata,
con Farfalla in alluminio verniciata.



CODICE	Misura	A mm	B mm	C mm	D mm	E mm	F mm	G mm	H mm	Ch1 mm	Ch2 mm	gr	PN	Conf. pz/sc	Master pz/sc
VERSIONE BLU															
6069R077	1/2"Fx3/4"D	15	1/2"	47,8	60	77,3	32,5	17	3/4"	25	32	253	50	30	120
6069R080	3/4"Fx3/4"D	20	3/4"	52,3	60	86,6	38	18,3	3/4"	31	32	361	40	18	72
6069R081	3/4"Fx1"D	20	3/4"	52,8	60	86,6	38	18,3	1"	31	38	370	40	18	72
6069R085	1"Fx1"1/4D	25	1"	58,2	65	99,5	45	22	1"1/4	38	47	580	30	10	40
VERSIONE ROSSA															
6070R077	1/2"Fx3/4"D	15	1/2"	47,8	60	77,3	32,5	17	3/4"	25	32	253	50	30	120
6070R080	3/4"Fx3/4"D	20	3/4"	52,3	60	86,6	38	18,3	3/4"	31	32	361	40	18	72
6070R081	3/4"Fx1"D	20	3/4"	52,8	60	86,6	38	18,3	1"	31	38	370	40	18	72
6070R085	1"Fx1"1/4D	25	1"	58,2	65	99,5	45	22	1"1/4	38	47	580	30	10	40

GP 2240
EVOLUTION

Valvola a sfera a squadra Maschio-Dado girevole nichelata,
con Farfalla in alluminio verniciata.



CODICE	Misura	A mm	B mm	C mm	D mm	E mm	F mm	G mm	H mm	Ch1 mm	Ch2 mm	gr	Conf. pz/sc	Master pz/sc	
VERSIONE BLU															
6071R077	1/2"Mx3/4"D	15	1/2"	47,8	60	79,8	35	14,8	3/4"	25	32	253	30	120	
6071R080	3/4"Mx3/4"D	20	3/4"	52,3	60	89,6	41	16,5	3/4"	31	32	364	18	72	
6071R081	3/4"Mx1"D	20	3/4"	52,8	60	89,6	41	16,5	1"	31	38	374	18	72	
6071R085	1"Mx1"1/4D	25	1"	58,2	65	102	47,5	19,5	1"1/4	38	47	598	10	40	
VERSIONE ROSSA															
6072R077	1/2"Mx3/4"D	15	1/2"	47,8	60	79,8	35	14,8	3/4"	25	32	253	30	120	
6072R080	3/4"Mx3/4"D	20	3/4"	52,3	60	89,6	41	16,5	3/4"	31	32	364	18	72	
6072R081	3/4"Mx1"D	20	3/4"	52,8	60	89,6	41	16,5	1"	31	38	374	18	72	
6072R085	1"Mx1"1/4D	25	1"	58,2	65	102	47,5	19,5	1"1/4	38	47	598	10	40	

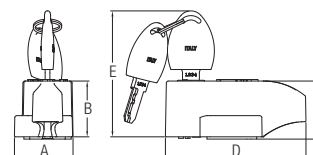
MANIGLIE CON SERRATURE DI SICUREZZA PER VALVOLE A SFERA

Queste maniglie, impiegabili sulle valvole a sfera FIV serie Evolution con leva o farfalla in alluminio, sono dotate di una serratura di sicurezza ad uso dell'utilizzatore e normalmente applicabili al contatore dell'acqua fornita da rete. È possibile chiudere il flusso dell'acqua senza l'uso della chiave.

NEW

GP 2000
EVOLUTION

Farfalla blu con una serratura di sicurezza.



La Farfalla con serratura è abbinabile solo alla serie Evolution con Farfalla o Leva in alluminio.

CODICE	Misura	A mm	B mm	C mm	D mm	E mm	Conf. pz/sc
4405R004	1/2" - 3/4"	31	29,5	31	74	67	1
4405R006	1" - 1"1/4	31	29,5	31	74	67	1